



## ПОДБОР РАСТЕНИЙ ДЛЯ ФИТОСТЕНЫ

### Дизайны 1.1-5.1



+7 981 246 77 26



[gardengospb@gmail.com](mailto:gardengospb@gmail.com)



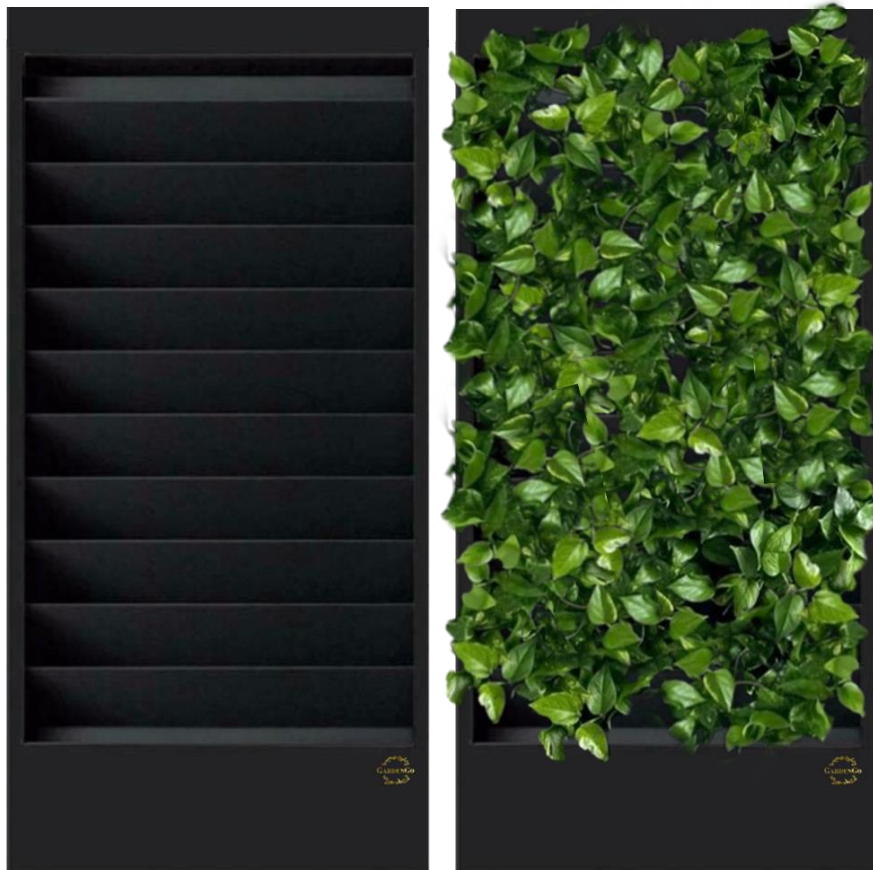
[@gardengospb](https://www.instagram.com/gardengospb)



[www.gardengospb.com](http://www.gardengospb.com)

Профессиональное Озеленение Интерьеров

Фитостена GardenGo это:



### **Мобильность**

Конструкции легко весят и не требуют сложного монтажа к стене

### **Надежность**

Отсутствие сложных гидравлических решений в конструктиве

### **Встроенный бак**

Позволяет игнорировать температуру воды и тяжелые металлы,- она отстаивается в баке

### **Проточная система автополива**

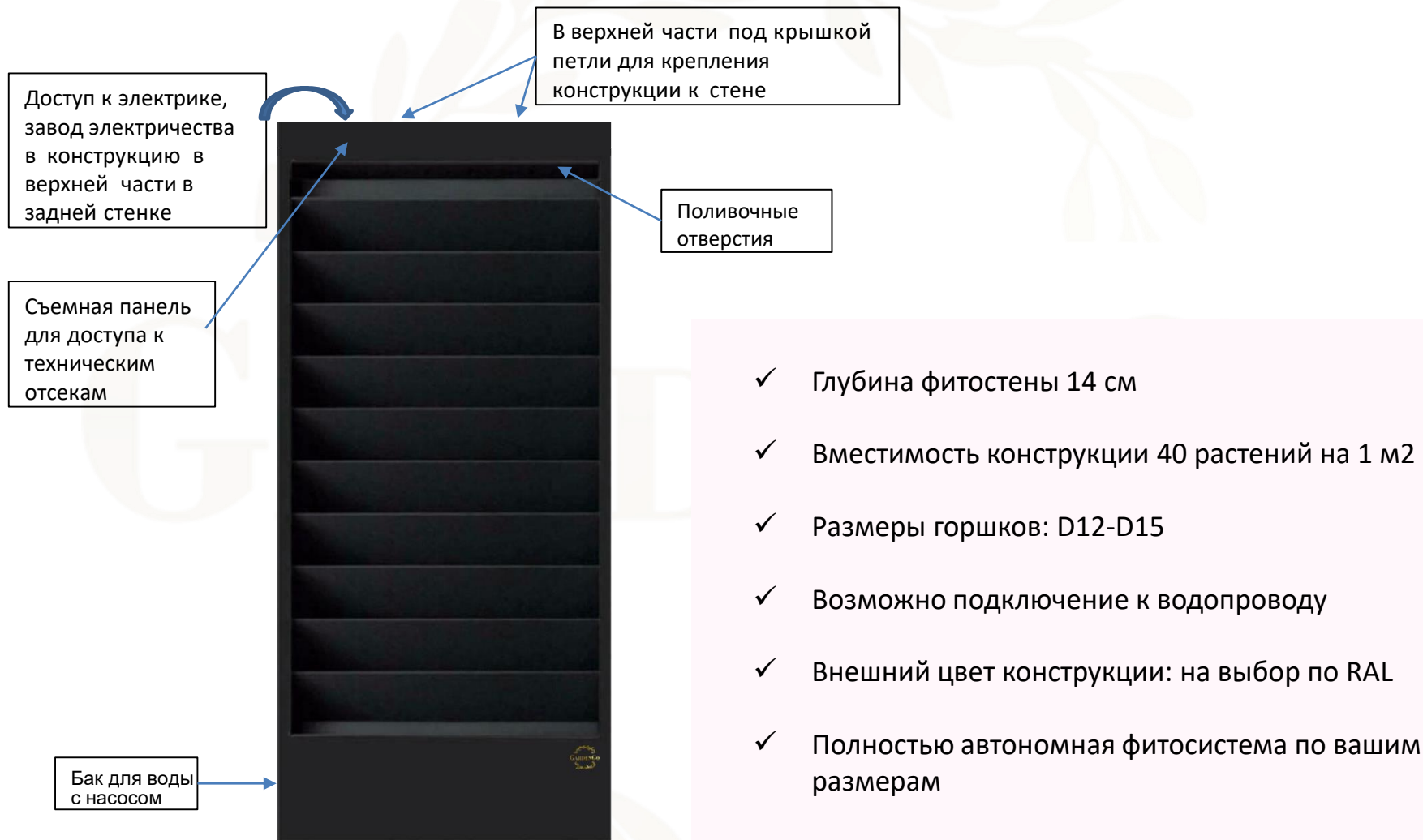
Не имеет сложной системы трубок, а следовательно ничего не забьется налетом

### **Отсутствие системы войлочных кармашков**

Не позволит корням растений врасти в них, и избавит от постороннего запаха

### **Индивидуальные размеры**

Мы делаем конструкции под необходимые размеры, вплоть до миллиметров



**Масштаб фитоконструкции в подборе: 2500\*1000 мм**



1. *Эпипремнум 100%*

- Цветение: **нет**
- Приживаемость растений: **отличная**
- Тип растений: **лиана, ароидные**
- Вредители: **высокая устойчивость**
- Влажность: **50-60 %**
- Освещение: **среднее 4200К**
- Степень сложности ухода: **30%**

1м2 растений от 37 440 р



1. *Маранта Триколор 100%*

- Цветение: **нет**
- Приживаемость растений: **отличная**
- Тип растений: **лиана, марантовые**
- Вредители: **высокая устойчивость**
- Влажность: **50-60 %**
- Освещение: **среднее 4200К**
- Степень сложности ухода: **30%**

1м2 растений от 38 700 р



1. *Спатифиллум 100%*

- Цветение: **да**
- Приживаемость растений: **отличная**
- Тип растений: **ароидное**
- Вредители: **высокая устойчивость**
- Влажность: **50-60 %**
- Освещение: **среднее 4200К**
- Степень сложности ухода: **30%**



1. *Эпипремум 70%*
2. *Кротон 30%*

- Цветение: **нет**
- Приживаемость растений: **отличная**
- Тип растений: **лиана\ кустарник**
- Вредители: **средняя устойчивость**
- Влажность: **50-60 %**
- Освещение: **среднее-высокое от 4200К**
- Степень сложности ухода: **50%**



1. *Эпипремнум 70%*
2. *Маранта Керрховена 30%*

- Цветение: **нет**
- Приживаемость растений: **отличная**
- Тип растений: **лиана, ароидная\марантовые**
- Вредители: **высокая устойчивость**
- Влажность: **60-70 %**
- Освещение: **среднее 4200К**
- Степень сложности ухода: **40%**





1. *Эпипремнум* 60%
2. *Нефролепис* 40%

- Цветение: **нет**
- Приживаемость растений: **хорошая**
- Тип растений: **лиана, ароидное \ папоротник**
- Вредители: **средняя устойчивость**
- Влажность: **60-70 %**
- Освещение: **среднее 4200К**
- Степень сложности ухода: **70%**



1. *Эпипремнум 50%*
2. *Монстера Обликва 50%*

- Цветение: **нет**
- Приживаемость растений: **отличная**
- Тип растений: **лианы, ароидные**
- Вредители: **высокая устойчивость**
- Влажность: **50-60 %**
- Освещение: **среднее 4200К**
- Степень сложности ухода: **30%**



1. *Эпипремнум Голден Потос 70%*
2. *Монстера Деликатесная 30%*

- Цветение: **нет**
- Приживаемость растений: **отличная**
- Тип растений: **лианы, ароидные**
- Вредители: **высокая устойчивость**
- Влажность: **50-60 %**
- Освещение: **среднее-высокое 4200К**
- Степень сложности ухода: **30%**



1. *Эпипремнум 70%*
2. *Аглаонема Ред Даймонд 30%*

- Цветение: **нет**
- Приживаемость растений: **отличная**
- Тип растений: **лиана, полукустарник, ароидные**
- Вредители: **высокая устойчивость**
- Влажность: **50-60 %**
- Освещение: **среднее-высокое от 4200К**
- Степень сложности ухода: **30%**

1м2 растений =48 950 р



1. *Маранта Триколор* 50%
2. *Маранта Керховена* 50%

- Цветение: **нет**
- Приживаемость растений: **отличная**
- Тип растений: **лианы, марантовые**
- Вредители: **высокая устойчивость**
- Влажность: **50-60 %**
- Освещение: **среднее 4200К**
- Степень сложности ухода: **50%**



1. *Аглаонема Даймонд Бэй* 50%
2. *Аглаонема Мария* 50%

- Цветение: **нет**
- Приживаемость растений: **отличная**
- Тип растений: **полукустарники, ароидные**
- Вредители: **высокая устойчивость**
- Влажность: **50-60 %**
- Освещение: **среднее 4200К**
- Степень сложности ухода: **30%**



1. *Эпипремнум 70%*
2. *Аспарагус Фалькатус 30%*

- Цветение: **нет**
- Приживаемость растений: **отличная**
- Тип растений: **лиана, спаржевые**
- Вредители: **высокая устойчивость**
- Влажность: **60-70 %**
- Освещение: **среднее 4200К**
- Степень сложности ухода: **40%**



1. *Эпипремнум* 60%
2. *Маранта Триколор* 40%

- Цветение: **нет**
- Приживаемость растений: **отличная**
- Тип растений: **лиана, ароидная\марантовые**
- Вредители: **высокая устойчивость**
- Влажность: **60-70 %**
- Освещение: **среднее 4200К**
- Степень сложности ухода: **40%**





1. Эпипремнум 45%
2. Аглаонема Сильвер Бэй 35%
3. Адиантум 20%

- Цветение: **нет**
- Приживаемость растений: **отличная**
- Тип растений: **лиана, полукустарник**  
**ароидные, папоротник**
- Вредители: **высокая устойчивость**
- Влажность: **50-60 %**
- Освещение: **среднее 4200К**
- Степень сложности ухода: **70%**



1. *Эпипремнум 40%*
2. *Аглаонема Вайт Ленс 30%*
3. *Аглаонема Сильвер Бэй 30%*

- Цветение: **нет**
- Приживаемость растений: **отличная**
- Тип растений: **лиана, полукустарники**  
**ароидные**
- Вредители: **высокая устойчивость**
- Влажность: **50-60 %**
- Освещение: **среднее 4200К**
- Степень сложности ухода: **30%**



1. *Эпипремнум 50%*
2. *Шеффлера 35%*
3. *Сингониум 15%*

- Цветение: **нет**
- Приживаемость растений: **отличная**
- Тип растений: **лианы ароидные, полукустарник аралиевый**
- Вредители: **средняя устойчивость**
- Влажность: **50-60 %**
- Освещение: **среднее-высокое 4200К**
- Степень сложности ухода: **50%**



1. *Маранта Триколор* 30%
2. *Спатифиллум* 40%
3. *Хамедорея* 30%

- Цветение: **да**
- Приживаемость растений: **отличная**
- Тип растений: **лиана, ароидные, пальмовые**
- Вредители: **высокая устойчивость**
- Влажность: **60 -70%**
- Освещение: **среднее 4200К**
- Степень сложности ухода: **30%**



1. Эпипремнум 55%
2. Калатея Зербина 30%
3. Калатея Медальон 15%

- Цветение: **нет**
- Приживаемость растений: **отличная**
- Тип растений: **лиана, ароидные**
- **полукустарники марантовые**
- Вредители: **низкая устойчивость**
- Влажность: **50-60 %**
- Освещение: **среднее 4200К**
- Степень сложности ухода: **70%**



1. *Аглаонема Сильвер Бэй* 50%
2. *Аглаонема Мария* 35%
3. *Аглаонема Даймонд Пинк* 15%

- Цветение: **нет**
- Приживаемость растений: **отличная**
- Тип растений: **полукустарники**  
**ароидные**
- Вредители: **высокая устойчивость**
- Влажность: **50-60 %**
- Освещение: **среднее-высокое 4200К**
- Степень сложности ухода: **50%**

1м2 растений от 58 400 р



1. Эпипремум 40%
2. Кротон 30%
3. Маранта Триколор 30%

- Цветение: **нет**
- Приживаемость растений: **отличная**
- Тип растений: **лианы ароидные**  
**полукустарник**
- Вредители: **средняя устойчивость**
- Влажность: **50-60 %**
- Освещение: **высокое от 4200К**
- Степень сложности ухода: **50%**



1. *Эпипремнум 60%*
2. *Аглаонема Мария 20%*
3. *Традесканция 20%*

- Цветение: **нет**
- Приживаемость растений: **отличная**
- Тип растений: **лиана, полукустарник**  
**ароидны**
- Вредители: **высокая устойчивость**
- Влажность: **50-60 %**
- Освещение: **среднее 4200К**
- Степень сложности ухода: **50%**

1м2 растений от 43 780 р





1. Эпипремнум 50%
2. Аспарагус 35%
3. Антуриум 15%

- Цветение: **нет**
- Приживаемость растений: **отличная**
- Тип растений: **лиана ароидная, папоротниковые**
- Вредители: **высокая устойчивость**
- Влажность: **60-70 %**
- Освещение: **среднее 4200К**
- Степень сложности ухода: **70%**

1м2 растений от 33 800 р



1. *Эпипремнум Ауреум* 30%
2. *Маранта Фасцинатор* 35%
3. *Спатифиллум Купидо* 35%

- Цветение: **да**
- Приживаемость растений: **хорошая**
- Тип растений: **лианы, ароидные**
- Вредители: **высокая устойчивость**
- Влажность: **50-60 %**
- Освещение: **среднее-высокое 4200К**
- Степень сложности ухода: **50%**



1. *Эпипремум 45%*
2. *Аспарагус 30%*
3. *Монстера 25%*

- Цветение: **нет**
- Приживаемость растений: **отличная**
- Тип растений: **лиана, ароидное \ папоротник**
- Вредители: **средняя устойчивость**
- Влажность: **60-70 %**
- Освещение: **среднее-высокое 4200K**
- Степень сложности ухода: **50%**

1м2 растений = от 42 120 р



1. *Эпипремнум 50%*
2. *Шеффлера 25%*
3. *Монстера Деликатесная 25%*

- Цветение: **нет**
- Приживаемость растений: **отличная**
- Тип растений: **лианы ароидные, полукустарник аралиевый**
- Вредители: **средняя устойчивость**
- Влажность: **50-60 %**
- Освещение: **среднее-высокое 4200К**
- Степень сложности ухода: **50%**

1м2 растений = от 43 300 р



1. Эпипремнум 45%
2. Аглаонема Мария 35%
3. Монстера Деликатесная 20%

- Цветение: **нет**
- Приживаемость растений: **отличная**
- Тип растений: **лианы ароидные, полукустарник аролиевый**
- Вредители: **средняя устойчивость**
- Влажность: **50-60 %**
- Освещение: **среднее-высокое 4200К**
- Степень сложности ухода: **50%**

1м2 растений = от 47 900 р



1. *Эпипремнум* 50%
2. *Маранта Триколор* 30%
3. *Аспарагус Фалькатус* 20%

- Цветение: **нет**
- Приживаемость растений: **отличная**
- Тип растений: **лиана, марантовые спаржевые**
- Вредители: **высокая устойчивость**
- Влажность: **60-70 %**
- Освещение: **среднее 4200К**
- Степень сложности ухода: **40%**



1. Эпипремнум 50%
2. Маранта Триколор 40%
3. Монстера Деликатесная 10%

- Цветение: **нет**
- Приживаемость растений: **отличная**
- Тип растений: **лианы ароидные, марантовые**
- Вредители: **высокая устойчивость**
- Влажность: **50-60 %**
- Освещение: **среднее-высокое 4200К**
- Степень сложности ухода: **50%**

1м2 растений = от 42 100 р



1. *Аспарагус Фалькатус* 30%
2. *Маранта* 35%
3. *Транденскция* 35%

- Цветение: **нет**
- Приживаемость растений: **отличная**
- Тип растений: **лиана, полукустарник**  
**марантовые**
- Вредители: **высокая устойчивость**
- Влажность: **50-60 %**
- Освещение: **среднее 4200К**
- Степень сложности ухода: **30%**

1м2 растений = от 41 760 р





1. Эпипремнум 40%
2. Монстера Обликва 25%
3. Монстера Деликатесная 10%
4. Маранта Керховена 25%

- Цветение: **нет**
- Приживаемость растений: **отличная**
- Тип растений: **лианы ароидные**
- Вредители: **высокая устойчивость**
- Влажность: **50-60 %**
- Освещение: **среднее-высокое 4200К**
- Степень сложности ухода: **50%**



1. Эпипремнум 35%
2. Пранденская Зербина 20%
3. Сингониум 15%
4. Калатея Лонсифолия 30%

- Цветение: **нет**
- Приживаемость растений: **отличная**
- Тип растений: **лианы, полукустарники**  
**ароидные, марантовые**
- Вредители: **средняя устойчивость**
- Влажность: **50-60 %**
- Освещение: **среднее-высокое от 4200К**
- Степень сложности ухода: **70%**



1. Эпипремнум 30%
2. Хамедорея 20%
3. Спатифиллум 30%
4. Аглаонема Мария 20%

- Цветение: **да**
- Приживаемость растений: **отличная**
- Тип растений: **лианы, полукустарники**  
**ароидные, пальмовые**
- Вредители: **высокая устойчивость**
- Влажность: **50-60 %**
- Освещение: **среднее 4200К**
- Степень сложности ухода: **30%**



1. Эпипремнум 25%
2. Маранта Фасцинатор 35%
3. Сингониум 25%
4. Хамердорья 20%

- Цветение: **нет**
- Приживаемость растений: **отличная**
- Тип растений: **лианы**
- Вредители: **высокая устойчивость**
- Влажность: **50-60 %**
- Освещение: **среднее-высокое 4200K**
- Степень сложности ухода: **50%**

1м2 растений = от 42 900 р



1. Эпипремнум 40%
2. Шеффлера 30%
3. Сингониум 20%
4. Антуриум Андре 10%

- Цветение: **да**
- Приживаемость растений: **средняя**
- Тип растений: **лианы, ароидные**
- Вредители: **высокая устойчивость**
- Влажность: **50-60 %**
- Освещение: **среднее-высокое 4200К**
- Степень сложности ухода: **50%**

1м2 растений = от 45 700 р



1. *Аглаонема Сильвер Бэй* 30%
2. *Аглаонема Мария* 30%
3. *Аглаонема Даймонд Принцесс* 20%
4. *Аглаонема Кинг оф Сиам* 20%

- Цветение: **нет**
- Приживаемость растений: **отличная**
- Тип растений: **полукустарники**  
**ароидные**
- Вредители: **высокая устойчивость**
- Влажность: **50-60 %**
- Освещение: **среднее-высокое 4200К**
- Степень сложности ухода: **30%**

1м2 растений = от 65 400 р



1. Эпипремнум 45%
2. Алоказия Полли 20%
3. Аглаонема Мария 25%
4. Монстера Деликатесная 10%

- Цветение: **нет**
- Приживаемость растений: **хорошая**
- Тип растений: **лиана, ароидные**
- **полукустарники марантовые**
- Вредители: **низкая устойчивость**
- Влажность: **50-60 %**
- Освещение: **среднее 4200К**
- Степень сложности ухода: **50%**

1м2 растений = от 46 300 р



1. Эпипремнум 30%
2. Монстера Обликва 25%
3. Монстера Деликатесная 20%
4. Маранта Керховена 25%

- Цветение: **нет**
- Приживаемость растений: **отличная**
- Тип растений: **лианы ароидные**
- Вредители: **высокая устойчивость**
- Влажность: **50-60 %**
- Освещение: **среднее-высокое 4200К**
- Степень сложности ухода: **50%**

1м2 растений = от 37 740 р





1. *Эпипремнум Аурем* 30%
2. *Эпипремнум Марбл Куин* 20%
3. *Эпипремнумм Голден Потос* 20%
4. *Асплениум* 30%

- Цветение: **нет**
- Приживаемость растений: **отличная**
- Тип растений: **лианы ароидные**
- Вредители: **высокая устойчивость**
- Влажность: **50-60 %**
- Освещение: **среднее-высокое 4200К**
- Степень сложности ухода: **50%**

1м2 растений = от 39 100 р



1. Эпипремнум 35%
2. Шеффлера 20%
3. Сингониум 10%
4. Маранта 30%
5. Калатея Медальон 5%

- Цветение: **нет**
- Приживаемость растений: **отличная**
- Тип растений: **лианы ароидные, полукустарник аролиевый**
- Вредители: **средняя устойчивость**
- Влажность: **50-60 %**
- Освещение: **среднее-высокое 4200К**
- Степень сложности ухода: **70%**

1м2 растений = от 46 300 р



1. *Эпипремнум* 30%
2. *Аглаонема Кинг Оф Сиам* 15%
3. *Маранта Фасцинатор* 10%
4. *Спатифиллум* 15%
5. *Аглаонема Мария* 30%

- Цветение: **да**
- Приживаемость растений: **хорошая**
- Тип растений: **лианы, ароидные**
- Вредители: **высокая устойчивость**
- Влажность: **50-60 %**
- Освещение: **среднее-высокое 4200К**
- Степень сложности ухода: **30%**

1м2 растений = от 47 500 р



1. *Эпипремнум* 15%
2. *Маранта Фасцинатор* 25%
3. *Сингоним* 20%
4. *Спатифиллум Алана* 25%
5. *Аглаонема Мария* 15%

- Цветение: **да**
- Приживаемость растений: **отличная**
- Тип растений: **лианы, ароидные, марантовые**
- Вредители: **высокая устойчивость**
- Влажность: **50-60 %**
- Освещение: **среднее-высокое 4200К**
- Степень сложности ухода: **50%**

1м2 растений = от 51 500 р



1. Эпипремнум Ауреум 20%
2. Спатифиллум Алана 20%
3. Маранта Фасцинатор 25%
4. Монстера Деликатесная 20%
5. Монстера Обликва 15 %

- Цветение: **да**
- Приживаемость растений: **хорошая**
- Тип растений: **лианы, ароидные**
- Вредители: **высокая устойчивость**
- Влажность: **60-70 %**
- Освещение: **среднее-высокое 4200К**
- Степень сложности ухода: **50%**

1м2 растений = от 39 400 р



1. *Эпипремнум 30%*
2. *Монстера Облиқва 15%*
3. *Монстера Делиқатесная 10%*
4. *Антуриум Андре 15%*
5. *Аглаонема Сильвер Бэй 30%*

- Цветение: **да**
- Приживаемость растений: **хорошая**
- Тип растений: **лианы, ароидные**
- Вредители: **высокая устойчивость**
- Влажность: **50-60 %**
- Освещение: **среднее-высокое 3000-4200К**
- Степень сложности ухода: **50%**

1м2 растений = от 42 580 р



1. Эпипремнум 30%
2. Аглаонема Ред Даймонд 10%
3. Маранта Триколор 25%
4. Монстера Обликва 20%
5. Аглаонема Сильвер Бэй 15%

- Цветение: **нет**
- Приживаемость растений: **отличная**
- Тип растений: **лиана, полукустарник, ароидные**
- Вредители: **высокая устойчивость**
- Влажность: **50-60 %**
- Освещение: **среднее-высокое от 4200К**
- Степень сложности ухода: **30%**

1м2 растений = от 51 700 р



1. Эпипремнум 20%
2. Аглаонема Кинг оф Сиам 25%
3. Аглаонема Вайт Ленс 15%
4. Аглаонема Крете 25%
5. Филодендрон Ксанаду 15%

- Цветение: **нет**
- Приживаемость растений: **отличная**
- Тип растений: **лианы ароидные, полукустарник аролиевый**
- Вредители: **средняя устойчивость**
- Влажность: **50-60 %**
- Освещение: **среднее-высокое 4200К**
- Степень сложности ухода: **50%**

1м2 растений = от 52 200 р





1. Эпипремнум 35%
2. Бегония Рекс Инка 15%
3. Монстера Деликатесная 10%
4. Аглаонема Мария 25%
5. Калатея Медальон 15%

- Цветение: нет
- Приживаемость растений: хорошая
- Тип растений: лиана, ароидные, марантовые
- Вредители: низкая устойчивость
- Влажность: 50-60 %
- Освещение: среднее 4200К
- Степень сложности ухода: 50%

1м2 растений = от 42 300 р



1. *Эпипремнум 30%*
2. *Аглаонема Мария 25%*
3. *Монстера Деликатесная 20%*
4. *Аглаонема Вайт Ленс 15%*
5. *Хамедорея 10%*

- Цветение: **нет**
- Приживаемость растений: **отличная**
- Тип растений: **лиана, ароидные, пальмовые**
- Вредители: **низкая устойчивость**
- Влажность: **50-60 %**
- Освещение: **среднее 4200К**
- Степень сложности ухода: **50%**

1м2 растений = от 44 900 р



1. Эпипремнум 20%
2. Маранта триколор 30%
3. Монстера Деликатесная 10%
4. Антуриум Андрэ 20%
5. Спатифиллум 20%

- Цветение: да
- Приживаемость растений: **хорошая**
- Тип растений: **лианы, марантовые**
- Вредители: **средняя устойчивость**
- Влажность: **50-60 %**
- Освещение: **среднее-высокое 4200К**
- Степень сложности ухода: **70%**

1м2 растений = от41700 р



Соберём вашу индивидуальную комбинацию



- Цветение:
- Приживаемость растений: **отличная**
- Тип растений: **лианы**
- Вредители: **высокая устойчивость**
- Влажность: **50-60 %**
- Освещение: **среднее-высокое 4200К**
- Степень сложности ухода: **50%**



## Дизайны растительного наполнения для Фитоконструкции GardenGo

- Все дизайны по наполнению будут адаптированы под размер вашей фитостены
- Возможна корректировка растений по процентному соотношению
- Обратитесь к вашему менеджеру, для создания индивидуальной комбинации растений
- **Цена указана только за растения, в расчете 40 шт. на 1м2**



## РАСТЕНИЯ ДЛЯ ФИТОСТЕНЫ



Эпипремнум Ауреум

Сингониум

Филодендрон

Маранта

Транденскация



Аглаонема  
Мария

Аглаонема Кинг  
оф Сиам

Аглаонема  
Сильвер Бей

Аглаонема Кей  
Лайм

Аглаонема  
Кутласс

Аглаонема  
Страйпс



Аглаонема Крете

Аглаонема Рэд  
Даймонд

Монстера Обликва

Спатифиллум Алана

Монстера  
Деликатесная



Кротон

Хамедорея

Диффенбахия

Шеффлера

Асплениум

Аспарагус Ф



Маранта Керховена

Сциндапсус Голден Потос

Сциндапсус Треби

Рододендрон

Каланхоэ



Калатея Тропистар

Калатея Зербина

Калатея Лансифолия

Калатея Медальон

Калатея Орбифолия

Калатея Варшевича





Алоказия Полли



Алоказия Портодора



Антуриум Андре



Фатсия



Папоротник Нефролепис



Адиантум



Аспарагус С

## ФИТОСВЕТ ДЛЯ ЖИВЫХ РАСТЕНИЙ



### Трековый светильник трехфазный на шинопроводе

**1шт на 1 пог.м**

Мощность – 20-40 Вт.

Размеры: Ø175x80x128 мм.

Световой поток –1700- 4500 Лм.

Цветовая температура – 3000К / 4000К / 5000К /  
6000К

Цвет корпуса - белый / черный

гарантия: 1 год,

### Зеркальная металлогалогенная, с керамической горелкой на алюминиевом светильнике

**1шт на 1-10 пог.м**

Длина лампы - 265 мм\Диаметр колбы - 91 мм

Мощность 150 Вт

Световой поток - 150/3К- 15200 лм,  
150/4К- 14200 лм.

Цвет корпуса - белый / серый

Гарантия продавца - 2 года

## Фитостены создадут микроклимат, благоприятно влияющий на ваше самочувствие.



Каждая фитостена оснащается системой автоматического полива, что делает её эксплуатацию очень удобной, но всё же время от времени вам придется проводить обслуживание для сохранения максимально презентабельного вида, так как растения живые и требуют ухода. Мы обеспечим вас специальными удобрениями, которые дозированы для вашей стены и их просто нужно залить в бак вместе со свежей водой. Если у вас нет времени или желания этим заниматься, специалисты с радостью возьмут задачу обслуживания вашей фитостены на себя.

Фитостена не требует подключения к водоснабжению и канализации, хотя при желании клиента мы можем установить и автоматическое пополнение бака свежей водой из системы водоснабжения дома, офиса или квартиры.

Для работы автополива необходимо только подключение к электропитанию, специальный таймер включения насоса уже в комплекте. Также мы применяем только тихие насосы отвечающие требованиям по ночному шуму в жилых помещениях. Работающий насос по шуму сопоставим с тикающими часами. Это позволяет размещать фитостены даже в спальне.



# ВСЕ ЖИВЫЕ РАСТЕНИЯ НУЖДАЮТСЯ В СПЕЦИАЛЬНОМ УХОДЕ

Чтобы растения всегда были здоровыми и красивыми, им нужны оптимальные условия содержания в любое время года.



Режимный полив

Освещение

Удобрения

Влажность воздуха

Профилактика вредителей

Если вы принимаете решение заниматься самостоятельным уходом за растениями, рекомендуем обратить внимание на дизайны, с уровнем сложности ухода с отметкой 30%, он рассчитан к каждому типу дизайна растительного наполнения.

Автономно

- ✓ Наша фитостена обеспечит **автополив**
- ✓ Установка **фитоламп** на таймере создаст световой день и ночь
- ✓ Недостаток влажности в воздухе решит автономный **увлажнитель** воздуха

Вручную

- Внесение **удобрений в общий бак**
- Обработки инсектицидами **от вредителей**
- Подрезка** растений
- Долив** воды в бак (если нет возможности подвода воды)

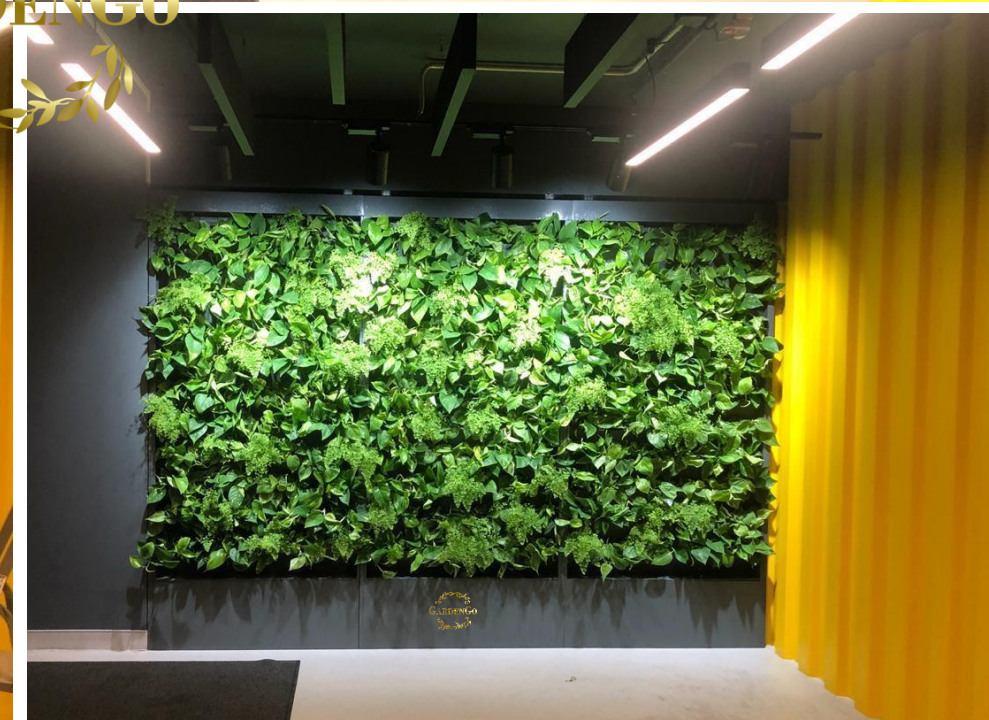
## Правила содержания, которыми нельзя пренебрегать:



- Температура воды, заливаемой в бак, должна быть комнатной температуры (20-24 градуса).
- Необходимо обеспечивать бесперебойную подачу электричества к конструкции.
- Нельзя допускать работу помпы при недостаточном уровне воды в баке.
- Необходимо обеспечивать постоянное искусственное освещение фитолампами растений не менее 12 часов в день, 7 дней в неделю.
- Нельзя допускать образование сквозняков.
- Запрещено открывать полностью окна, если температура на улице ниже 0 градусов.
- Необходимо предохранять фитоконструкцию от механических повреждений.
- Нельзя добавлять в бак ничего, кроме воды и питательного раствора



GARDENGO



## ДИВАЙДЕР

он же разделитель- перегородка– изящное дополнение к интерьеру любого офиса и функциональное решение для зонирования пространства.

Для тех, кто ценит красоту и комфорт и хочет сделать рабочее пространство более эргономичным и эффективным.

Обратная сторона может быть выполнена в нескольких вариантах:



Фитостена – да, растения могут быть с двух сторон. Основание дивайдера – металлокаркас с колесами.

Маркерная доска Askill. Стеклопанель прекрасно подходит для совещаний и планирования. Возможно нанести логотип компании.

Стеллаж – на обороте можно расположить полочки в лофт-стиле, где будет сочетаться металл и дерево, для размещения различных мелочей и бумаг.



## ФИТОСИСТЕМА GARDENGO ЭТО:

ПВХ-долговечный материал-растения не  
врастают

Толщина 14 см- Экономия пространства

Индивидуальные размеры, цвет и параметры

Простота монтажа-без специальных  
требований к объекту

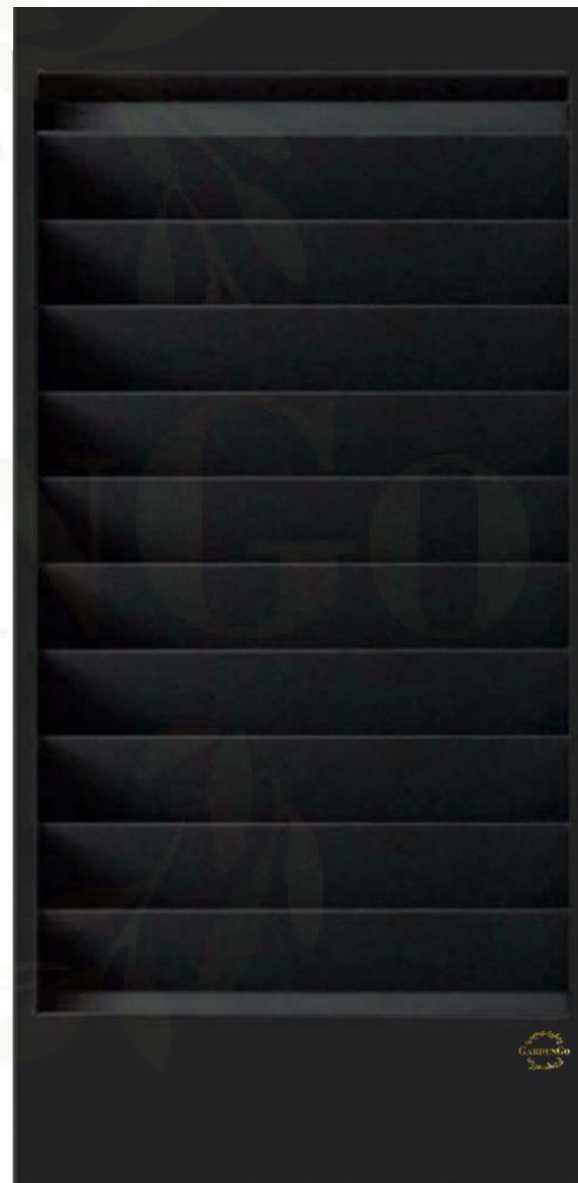
Встроенная система автополива, бак для воды  
уже в конструкции

Цена рассчитывается за м2

Срок изготовления от 15 рабочих дней

Гарантия на конструкцию 1 год

1 месяц адаптационного гарантийного  
сервисного ухода после засадки без оплаты







## Вопросы по взаимодействию

Срок гарантии на конструкцию и инженерные сети	Срок гарантии на конструкцию 1 год.
Срок гарантии на растения	1 год при заключении договора на сервисное обслуживание
Срок изготовления фитостены	От 15 рабочих дней
Стоимость сервисного обслуживания	В рамках договора на 1 год с фиксированной оплатой за каждый месяц ~10% , от стоимости растений
Периодичность появления сотрудника сервисного обслуживания растений на объекте	Фиксировано 1 раз в неделю, при необходимости -больше. Время по согласованию.
Комплект поставки	Паспорт изделия, рекомендации по уходу, комплект инвентаря, инструмента и препаратов на 1 месяц ухода

**4 недели после засадки растений предоставляем гарантированный сервисный уход без оплаты**



Эстетика фитодизайна:  
Эко стиль. Декор.  
Озеленение интерьеров



**ПОДАРИТЕ ВАШЕМУ ДОМУ ВЕЩУ**



+7 981 246 77 26



[gardengospb@gmail.com](mailto:gardengospb@gmail.com)



[@gardengospb](https://www.instagram.com/gardengospb)



[www.gardengospb.com](http://www.gardengospb.com)